



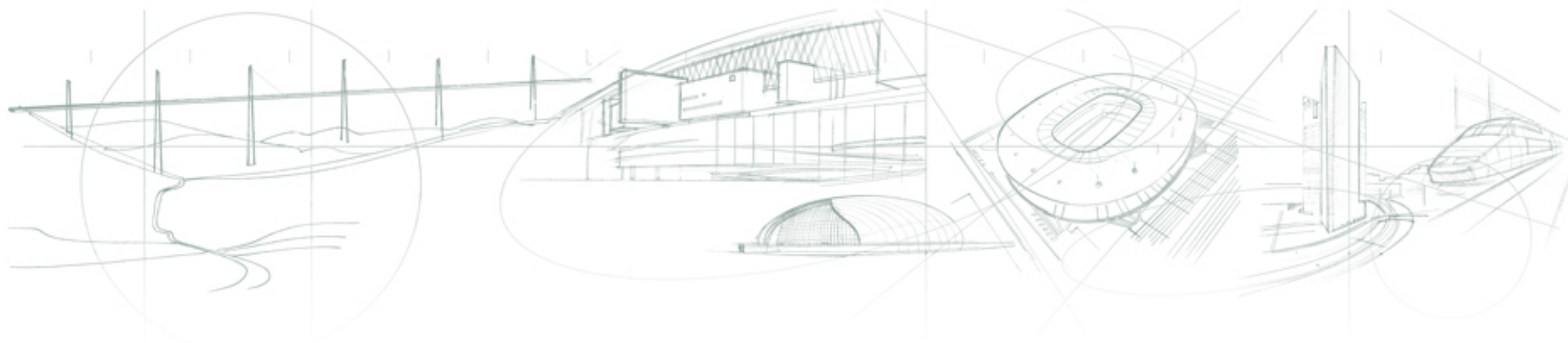
Evaluation des matériaux et produits bio-sourcés

Contact : Emmanuel Jayr
emmanuel.jayr@cstb.fr

Le CSTB est un **Établissement Public à Caractère Industriel et Commercial (EPIC)**.

Il est placé sous la tutelle conjointe du ministre du **Logement et de la Ville** et du ministre de **l'Ecologie, de l'Énergie, du Développement durable et de l'Aménagement du territoire**, Direction Générale de l'Urbanisme, de l'Habitat et de la Construction (DGUHC).

**L'amélioration du bien-être et de la sécurité
dans les bâtiments et leur environnement.**



Trois métiers complémentaires :

- Recherche et ingénierie innovante
- Evaluation de la qualité
- Diffusion du savoir

- ❑ **Développement durable** : énergie, santé, environnement
- ❑ **Sécurité** : incendie, structures, usages...
- ❑ **Qualité de la construction** : matériaux
- ❑ **Optimisation des ouvrages** : acoustique, thermique, éclairage...
- ❑ **Habitat et urbanisme**
- ❑ **Industries de l'information**

Evaluation

- Risques
- Produits et procédés de construction innovants
- Matériaux et composants

Essais

- Acoustiques, thermiques, mécaniques, tests de résistance au feu

Certification

- Produits innovants et traditionnels (conventionnels)

Enjeux du bâtiment : assurer la sécurité des personnes et leur bien être

- > Des exigences multiples : stabilité, sécurité incendie, protection contre le bruit, contre les intempéries ...


La directive Produits de Construction (DPC) : harmonisation européenne pour faciliter la mise sur le marché et la libre circulation des produits (barrières aux échanges, entraves réglementaires)

Techniques traditionnelles (ou conventionnelles) : renvoi à des textes consensuels - normes de produits et documents techniques unifiés (DTU)

Techniques innovantes : renvoi à des évaluations volontaires pour établir un niveau de confiance suffisant (prescripteurs, maitres d'ouvrage, assureurs) - ATec, ATE

		OBJECTIFS		
		MARQUAGE CE DES PRODUITS	INFORMATION DE CONFORMITÉ	INFORMATIONS AUX CONSTRUCTEURS
EVALUATIONS		Produits	Ouvrages	
	ESSAIS ET CLASSEMENT DES PRODUITS	X	X	X
	AGRÉMENT TECHNIQUE EUROPÉEN (ATE)	X		X
	AVIS TECHNIQUE ET DTA		X	X
	ATE _x			X
	Pass'Innovation			X
	CERTIFICATION	X		X

 Non concerné

 Réglementaire pour la mise sur le marché

 Réglementaire pour une utilisation dans des emplois réglementés

 Volontaire et facultatif

Obligations réglementaires :

Le marquage CE

- > **Atteste qu'un produit est en conformité avec les exigences essentielles de la DPC**
- > **Fait référence à une norme européenne harmonisée ou à l'obtention d'un Agrément Technique Européen**
- > **Est apposé sous la responsabilité du fabricant ou importateur**

L'Agrément Technique Européen

- > **Constitue la reconnaissance de l'aptitude à un usage prévu d'un produit, destiné à être marqué CE et non couvert par une norme européenne harmonisée**

Les Essais : classement de réaction au feu, essais UPEC, ...

L'avis technique (ATec) et le Document technique d'application (DTA)

- > **Apprécier l'aptitude à l'emploi d'un produit ou d'un procédé : domaine d'emploi compatible avec la réglementation des ouvrages, mise en œuvre, comportement en œuvre, durabilité**
- > **Avis formulé par un groupe d'expert : Groupe Spécialisé**

L'Appréciation Technique d'Expérimentation (ATEX)

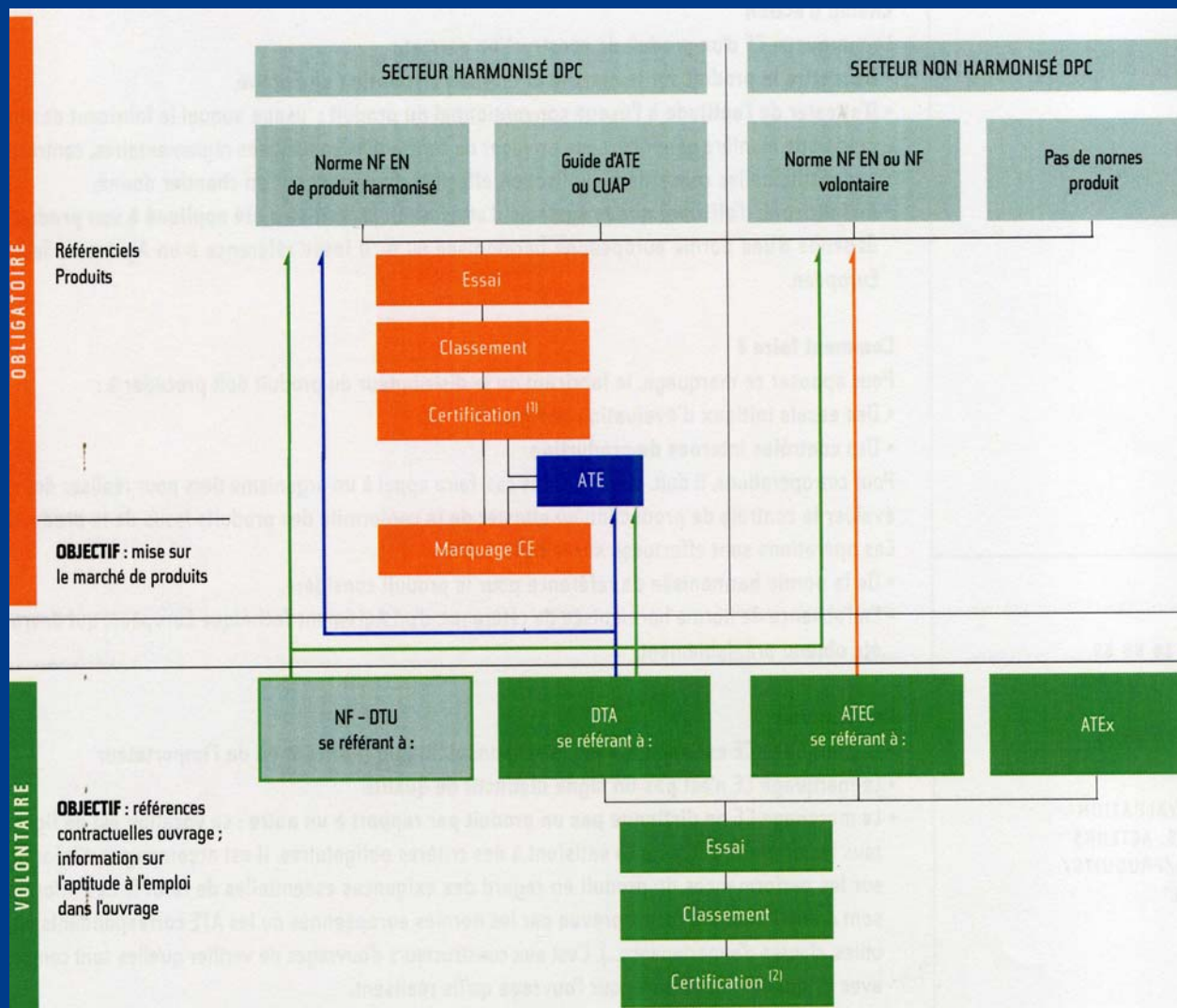
- > **Apprécier les risques encourus lors de l'expérimentation d'une nouvelle technique : identification des risques et prévention**

Le Pass'innovation

- > **Procédure rapide d'évaluation (en 3 mois)**
- > **Garantir une maîtrise nécessaire à la mise sur le marché du produit, avant de s'engager vers l'ATec.**
- > **3 étapes :**
 - 1 - **L'industriel définit le procédé et ses caractéristiques**
 - 2 - **Analyse de l'aptitude à l'emploi**
 - 3 - **Rapport final : diagnostic des atouts et des risques du procédé selon trois niveaux – vert, orange, rouge**

Certification de produits (ACERMI, ...)

- > **Garantir la constance de la fabrication d'un produit par rapport à des caractéristiques et des performances définies**



Les bio-sourcés ??

- ✓ Matériaux ou produits incorporant des matières premières issues du monde du vivant, biomasse végétale et animale : chanvre (fibre, granulat), plume de canard, liège, paille de céréales, laine de mouton, lin, coton, ouate de cellulose, caséine, jute, fibre de cocos ...



Nos actions

Aide à l'Innovation: Accompagnement lors de la mise au point de produit sou de techniques constructives

Evaluation des performances : Instaurer un climat de confiance et garantir l'intégrabilité des produits dans l'ouvrage.

ATec, ATE, ATEEx, Pass'Innovation, règles professionnelles, certifications, performances environnementale et sanitaire (FDES)